

Flexalen® 600 til varme

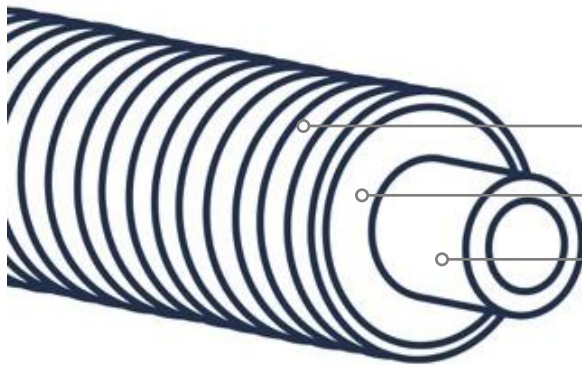
Præisoleret rørsystem fra Thermaflex®

Ekstremt fleksibelt præisoleret rørsystem. Nemt at installere
Anvendes til opvarmning og køling



Fordele

- Hurtig og nem installation
- Det sikreste valg med homogen svejsning og højtryksklasse 95 °C/8 bar
- Stor flowkapacitet og fuld kompatibilitet med Flexalen® PU, medierør op til OD315mm
- Det eneste Cradle to Cradle-certificerede® præisolerede rørsystem i verden
- Thermaflex service: Support med integreret netværksdesign, beregningsværktøjer, træning og on-site support



Design

Korrugeret PE-kapperør
Sikre fleksibilitet og mekanisk beskyttelse

Polyolefine-skum
Lukket celle, CFC-fri

Polybuten medierør, PB-H
Med og uden EVOH-lag

Anvendelser

- Lokale / fjernvarme- og fjernkølningsnetværk
- Biogas / Biomasse / overskuds varme genvinding
- Geotermiske distributionsledninger
- Ø-netværk
- A til B-forbindelser

Tekniske egenskaber

Flexalen® 600 er et præisoleret fleksibelt plastrørsystem, der er produceret i overensstemmelse med den europæiske standard EN15632-1,3 (DOC), QB08-certificeret (CSTB) og KIWA-systemcertificeret samt tredjepartskontrolleret i henhold til BRL KOMO 5609-2 og BRL-K17401.

PB-H medierør (EN-ISO 15876)	
Maks. driftstemperatur	95°C
Maks. driftstryk	8 bar*(95°C)
*Afhængig af diameter	

Termisk isolering
Polyolefin-skum
Lukket cellestruktur, CFC-fri
Diffusion af vanddamp $\mu \geq 3.500$



Ansvarsfraskrivelse

Alle anbefalinger og oplysninger på dette datablad er baseret på vores viden og erfaring. Produktspecifikationer er tænkt som retningslinjer. Da servicevilkår er uden for vores kontrol, skal brugerne sikre sig, at produkterne er egnede til den tilsigtede anvendelse. Der er ikke givet eller underforstået nogen garanti eller garanti, eller at enhver brug af produkter ikke krænker rettigheder, der tilhører andre parter. Vi forbeholder os ret til at ændre produktdesign og egenskaber uden varsel.



Flexalen® 600 Varmetab

Varmetab q [W/m] for et enkelt rør

Flexalen® 600 Enkelt linje	Fremløbs- eller returledningens driftstemperatur T [°C]							
	20°C	30°C	40°C	50°C	60°C	70°C	80°C	90°C
25 / 90	1.48	2.96	4.44	5.92	7.40	8.88	10.36	11.84
32 / 90	1.82	3.64	5.46	7.28	9.10	10.92	12.74	14.56
40 / 90	2.30	4.60	6.90	9.20	11.50	13.80	16.10	18.40
40 / 125	1.78	3.56	5.34	7.12	8.90	10.68	12.46	14.24
50 / 125	2.19	4.38	6.57	8.76	10.95	13.14	15.33	17.52
50 / 160	1.82	3.64	5.46	7.28	9.10	10.92	12.74	14.56
63 / 125	2.90	5.80	8.70	11.60	14.50	17.40	20.30	23.20
63 / 160	2.22	4.44	6.66	8.88	11.10	13.32	15.54	17.76
75 / 160	2.65	5.30	7.95	10.60	13.25	15.90	18.55	21.20
90 / 160	3.36	6.72	10.08	13.44	16.80	20.16	23.52	26.88
110 / 200	3.54	7.08	10.62	14.16	17.70	21.24	24.78	28.32
125 / 200	4.30	8.60	12.90	17.20	21.50	25.80	30.10	34.40

Varmetab q [W/m] for et dobbelt rør

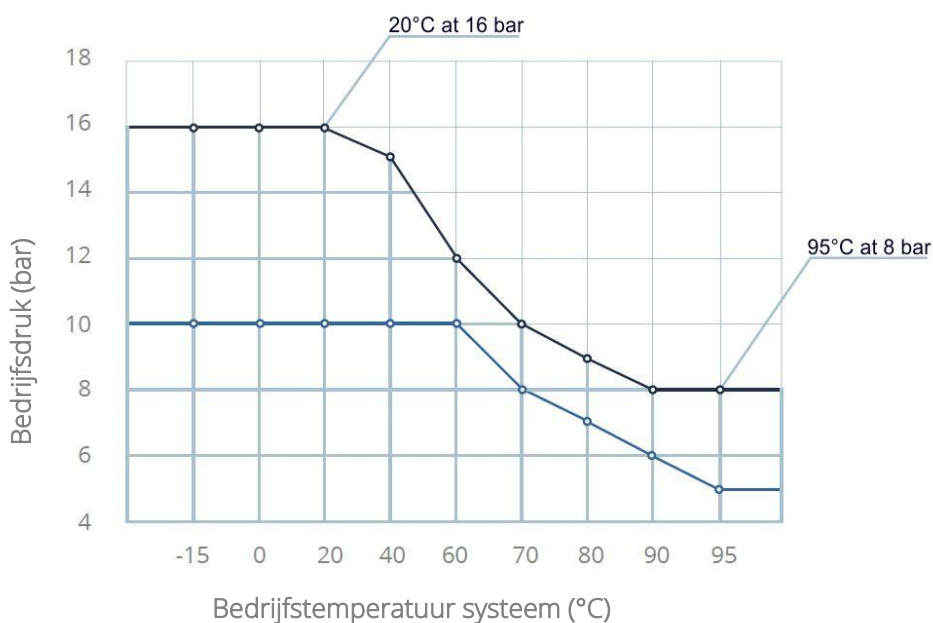
Flexalen® 600 Dobbelt linje	Gennemsnitlig driftstemperatur T for fremløbs- og returledningen [°C]					
	30°C	40°C	50°C	60°C	70°C	80°C
25 + 25 / 125	4.42	6.63	8.84	11.05	13.26	15.47
32 + 32 / 125	5.66	8.49	11.32	14.15	16.98	19.81
32 + 32 / 160	4.16	6.24	8.32	10.40	12.48	14.56
40 + 40 / 160	5.10	7.65	10.20	12.75	15.30	17.85
50 + 50 / 160	6.76	10.14	13.52	16.90	20.28	23.66
63 + 63 / 200	7.26	10.89	14.52	18.15	21.78	25.41

Beregningsparameter

λ_{soil} :	1,00 W/m-K
R jordoverflade til omgivende luft:	0,0685 m ² -K/W
T _{soil} :	10,0 °C
Jorddække:	0.8 m

Varmetabsegenskaberne er i overensstemmelse med den europæiske standard for fleksible varmerørsystemer EN15632.

Flexalen® 600 Tryk.



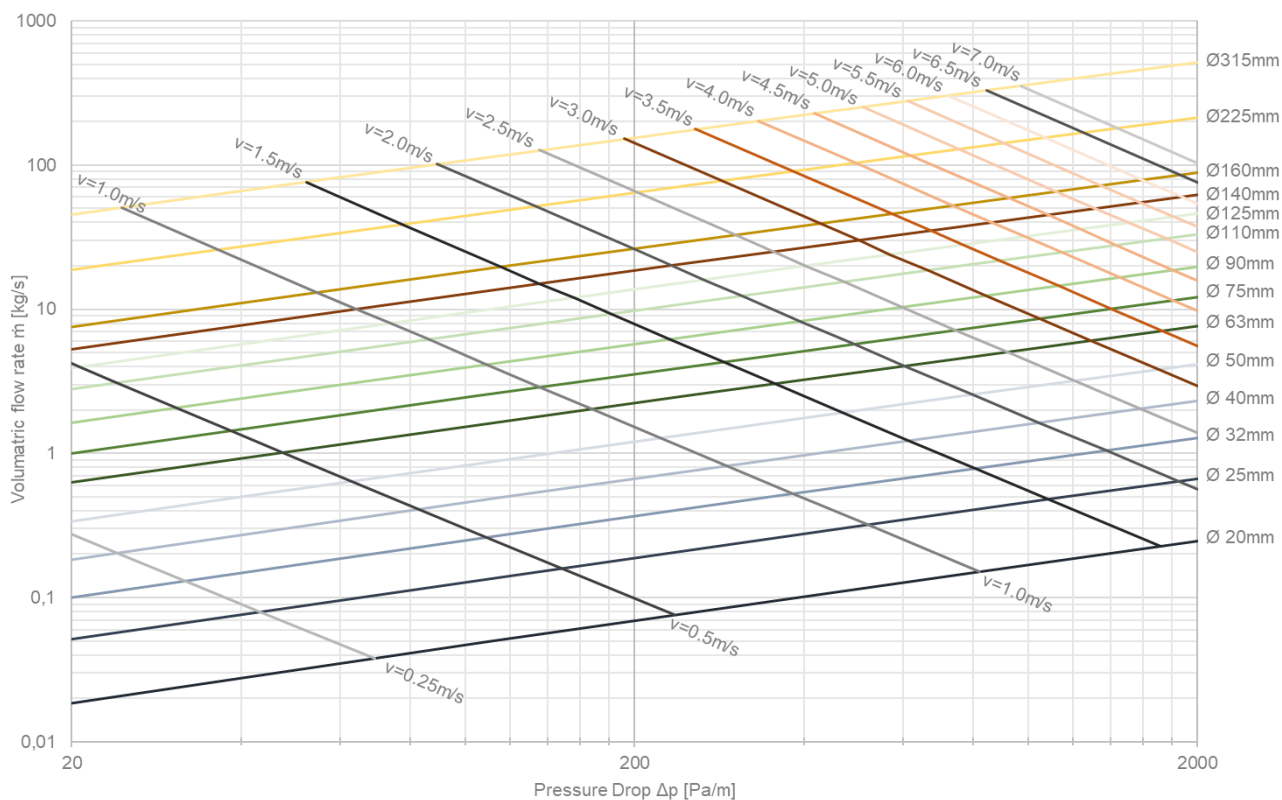
- Up to OD110 20°C/16 bar 95°C/8 bar
- ≥ OD125 20°C/10 bar 95°C/5 bar



Flexalen® 600 Trykfald PB

Bestem trykfaldet ved brug af Flexalen-rørsystemer ved en fremløbstemperatur på 90°C (fremløbsrør). For lavere medietemperaturer er trykfaldet højere: f.eks. for 60°C 10%; for 10°C 20% højere.

Kontakt din Thermaflex-partner for at få hjælp til at designe et komplet fjernvarmenetværk!





Tilgængelighed - opvarmning/køling

Enkelt rør						
Artikelnummer	Dimension [mm]	Medierør OD x s [mm]	Kapperør OD [mm]	Vægt [kg/m]	Min. bøjningsradius [m]	Maks. længde [m]
1010-090025-001	25 / 90	25 x 2.3	90	0.75	0.40	500
1010-090032-001	32 / 90	32 x 3.0	90	0.86	0.40	500
1010-090040-001	40 / 90	40 x 3.7	90	1.00	0.50	500
1010-125040-001	40 / 125	40 x 3.7	125	1.98	0.50	300
1010-125050-001	50 / 125	50 x 4.6	125	2.08	0.70	300
1010-160050-001	50 / 160	50 x 4.6	160	2.40	0.70	150
1010-125063-001	63 / 125	63 x 5.8	125	2.43	0.80	300
1011-125063-015	63 / 125 SL ²	63 x 5.8	125	2.43	0.80	6
1010-160063-001	63 / 160	63 x 5.8	160	2.75	0.80	150
1010-160075-001	75 / 160	75 x 6.8	160	3.03	0.80	150
1011-160075-015	75 / 160 SL ²	75 x 6.8	160	3.03	0.80	6
1010-160090-001	90 / 160	90 x 8.2	160	3.64	1.00	150
1011-160090-015	90 / 160 SL ²	90 x 8.2	160	3.64	1.00	6
1000-200110-001	110 / 200	110 x 10.0 ¹	200	5.40	1.25	100
1001-200110-015	110 / 200 SL ²	110 x 10.0 ¹	200	5.40	1.25	6
1001-200110-030	110 / 200 SL ²	110 x 10.0 ¹	200	5.40	1.25	12
1000-200125-001	125 / 200 ³	125 x 11.4 ¹	200	6.38	1.50	80
1001-200125-015	125 / 200 SL ^{2,3}	125 x 11.4 ¹	200	6.38	1.50	6
1001-200125-030	125 / 200 SL ^{2,3}	125 x 11.4 ¹	200	6.38	1.50	12

Dobbelt rør						
Artikelnummer	Dimension [mm]	Medierør OD x s [mm]	Kapperør OD [mm]	Vægt [kg/m]	Min. bøjningsradius [m]	Maks. længde [m]
1030-125025-001	25 + 25 / 125	25 x 2.3	125	1.80	0.60	300
1030-125032-001	32 + 32 / 125	32 x 3.0	125	1.90	0.60	300
1030-160032-001	32 + 32 / 160	32 x 3.0	160	2.14	0.60	150
1030-160040-001	40 + 40 / 160	40 x 3.7	160	2.50	0.80	150
1030-160050-001	50 + 50 / 160	50 x 4.6	160	3.00	0.80	150
1030-200063-001	63 + 63 / 200	63 x 5.8	200	4.50	1.25	100

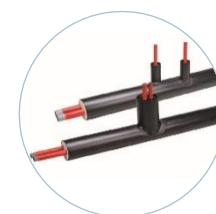
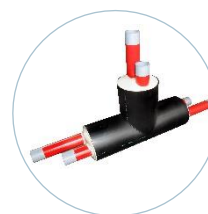
Højere isoleringsklasse med øget isoleringstykkelse og forbedret energieffektivitet

¹ Uden EVOH-lag (ikke inkluderet i systemcertificeringen)

² Semifleksibelt rørsystem, lige længder (fås i 6 m og 12 m stænger)

³ Maksimal temperatur / tryk 95°C / 5 bar

- Alle typer homogene plastsvejste præfabrikationer
- Præfabrikerede stikledninger
- Fuldt sortiment af svejsbare PB-fittings
- Kompressions fittings system
- Fuldt sortiment af tilbehør og værktøj



WWW.THERMAFLEX.COM

Thermaflex International Holding b.v.
Veerweg 1, 5145 NS Waalwijk
Holland