

Gummiendmanschette

Gummiendmanschette zum Abdichten von vorgedämmten Flexalen® 600 und Flexalen® Multiline Rohren in Längsrichtung



Erforderliches Werkzeug

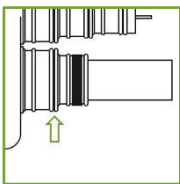
- Kunststoffreiniger
- Reinigungstücher (trocken)
- Messer
- Kabelbinder

Anwendungshinweise

Anwendungsbedingungen und Rohrvorbereitung

- Umgebungstemperatur: +5 bis +40°C
- Das Mediumrohr wurde gerade und ohne Beschädigung abgelängt
- Das Mediumrohr ist frei von Schmutz und Feuchtigkeit

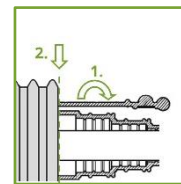
Hinweis: Platzieren Sie die Gummiendkappe vor dem Schälen des Mediumrohrs (rotes Rohr), um eine Verunreinigung zu verhindern.



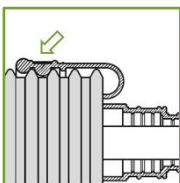
01. Wählen Sie die richtige Gummiendmanschette für Ihr vorgedämmtes Rohr aus. Falls erforderlich, schneiden Sie die Gummiendmanschette passend zu Ihrer Mediumrohrdimension zu. Verwenden Sie nur die dafür vorgesehene Nut an der Endmanschette.



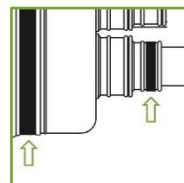
02. Reinigen Sie die Dichtlippen und das Mantelrohr.



03. Falten Sie den für das Mantelrohr vorgesehenen Teil der Gummiendmanschette von innen nach außen. Bringen Sie die Gummiendmanschette zuerst auf das (die) Mediumrohr(e) auf und schieben Sie sie so weit wie möglich in Richtung Mantelrohr /Isolierschaum. Falls erforderlich, verwenden Sie Wasser oder PB-Reiniger als Gleitmittel.



04. Klappen Sie die Gummiendmanschette zurück, um das Mantelrohr abzudecken. Achten Sie darauf, dass sie mindestens 3 Wellungen des Mantelrohrs überlappt und in die Wellung passt (Abb. 4)



05. Sichern Sie den Sitz der Gummiendmanschette sowohl auf dem (den) Mediumrohr(en) als auch auf dem Mantelrohr durch Anbringen von Kabelbindern an den dafür vorgesehenen Aussparungen der Manschetten. Schneiden Sie die Überlängen der Kabelbinder ab.

Achtung: Wenn die Endmanschette auf ein zu isolierendes Rohrende montiert wird, dürfen keine Kabelbinder am Mantelrohr, sondern nur auf den Mediumrohren montiert werden! Siehe andere Montageanleitung(en).