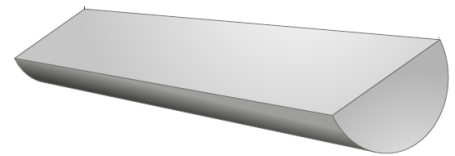


ThermaRod – halve rol

Speciaal schuim van Thermafex®

Afdicht product voor voegen in constructies die o.a. voorkomen in vloeren, grote paneel constructies, montage van ramen, deuren, etc...

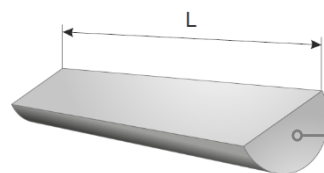
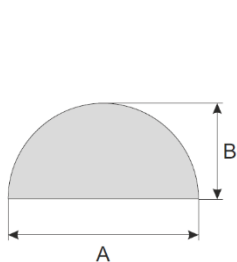


Voordelen

- Professioneel opvullen van spleten (voegen) in constructies
- Flexibel en eenvoudig in gebruik
- Breed scala aan diameters
- Afdedichte celstructuur

Toepassing

- Product voor het afdichten van voegen, dilatatievoegen, installatiedoorgangen en werkvoegen in wanden, funderingen, plafonds en vloeren
- Voor binnen toepassingen



Ontwerp

Polyethyleenschuim

polyethyleenschuim met doorsnede van een halve cirkel voor het professioneel opvullen van gaten

Disclaimer

Alle aanbevelingen en informatie op dit informatieblad zijn gebaseerd op onze kennis en ervaring. Productspecificaties zijn bedoeld als richtlijnen. Aangezien de condities in de toepassing buiten onze controle liggen, moeten gebruikers zich ervan vergewissen dat producten geschikt zijn voor het beoogde gebruik. Er wordt geen garantie gegeven of geïmpliceerd dat gebruik van producten geen inbreuk maakt op rechten van andere partijen. We behouden ons het recht voor om productontwerp en eigenschappen zonder kennisgeving te wijzigen.



Technische eigenschappen

Eigenschappen	SI Eenheden	Waardes	Test methode
Fysische eigenschappen			
Densiteit	kg/m ³	Ø 30 tot Ø 35: 21 - 25 Ø 40 tot Ø 70: 22 - 27	-
Structuur	-	Fijne, gesloten cel structuur	-
Kleur	-	Grijs	-
Thermische eigenschappen			
Maximale service temperatuur	°C	+95	EN 14707
Waterbestendigheidseigenschappen			
Waterdampbestendigheid	Voorkomt waterdampafzetting bij toepassing op raamprofielen, op de balkons		
Waterabsorptie	Minder dan 1% na 168 uur in het water		
Chemische resistentie			
Chemische resistentie t.a.v. bouw materialen	Bestand tegen contact met gebruikte bouwmaterialen zoals cement, gips, kalk, beton, harsmassa's, bitumen, verdunde zuren, waterige alkalische oplossingen, niet-aromatische oplosmiddelen, alcoholen, benzine OPMERKING: vetten en oliën kunnen lichte zwelling veroorzaken; ThermaRod is niet bestand tegen sterk oxiderende zuren, ketonen, aromatische koolwaterstoffen, gechloreerde koolwaterstoffen, bepaalde soorten detergenten; UV-actie versnelt de verouderingsprocessen		

Beschikbaarheid

- Diameters 30-70mm, standaard productlengte 2m (202-204cm) geleverd in verpakkingsfoliezak

Item Code	product type [mm]	Toleranties			Verkoop eenheid [m]
		A [mm]	B [mm]	L [cm]	
5051-030015-610	30/15	29.0-31.0	14.0-16.0	202-204	200
5051-035017-610	35/17	34.0-36.0	16.0-18.0	202-204	200
5051-040020-610	40/20	39.0-41.0	19.0-21.0	202-204	200
5051-050025-610	50/25	49.0-51.0	24.0-26.0	202-204	100
5051-060030-610	60/30	59.0-61.0	29.0-31.0	202-204	100
5051-070035-610	70/35	68.5-71.5	33.5-36.5	202-204	100