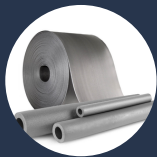


REMONT MOSTU ZWIERZYŃIECKIEGO (ZOO)



ThermaSmart® PRO



ThermaPUR



Certyfikaty



WPROWADZENIE DO PROJEKTU

Most Zwierzyniecki, zwany też Mostem Zoo, to jedna z najstarszych czynnych przepraw z utrzymywaniem ruchem drogowym i tramwajowym we Wrocławiu. Przecina rzekę Odre pomiędzy wrocławskim ZOO a Halą Stulecia. Izolacja rurociągów w ramach projektu renowacji mostu była wspólnym przedsięwzięciem Thermaflex i Probudowa Sp. z o.o., przy udziale Zarządu Dróg i Utrzymania Miasta we Wrocławiu oraz Rotomat Sp. z o.o. Głównym celem tego projektu jest przywrócenie historycznemu Mostowi Zwierzynieckiemu, kluczowemu elementowi dziedzictwa kulturowego i infrastruktury miejskiej Wrocławia, jego pierwotnej świetności.

CELE

Wdrożenie zrównoważonej i trwałej izolacji dla historycznych rurociągów mostu, spełniającej następujące wymagania:

- Zmniejszenie strat ciepła w celu poprawy efektywności energetycznej
- Skuteczna i antykorozyjna izolacja
- Wydajny montaż w trudnych warunkach budowlanych
- Zgodność z wymogami estetycznymi określonymi przez Inwestora (Fortum) oraz Miejskiego Konserwatora Zabytków.

WYZWANIE

Pierwotnie zbudowany około 1655 roku z drewnianą konstrukcją, most stoi od ponad 300 lat. Prace remontowe i rekonstrukcyjne na Moście Zwierzynieckim dotyczą kamiennych i stalowych elementów zabytkowych. Starzejąca się infrastruktura, której towarzyszył przedwojenny system rur, wymagała odpowiedniej izolacji, aby zachować jej integralność. Zwiększyło to złożoność prac renowacyjnych, wymagając unikalnego rozwiązania, które zmniejszy potrzeby konserwacyjne i zminimalizuje ingerencję w oryginalną strukturę w jak największym stopniu. Remont został przeprowadzony przy zachowaniu ruchu samochodowego, tramwajowego i pieszego z niewielkimi ograniczeniami.

ROZWIĄZANIE

Thermaflex jest zaangażowany we wspólne rozwiązywanie problemów. Nasze podejście obejmuje myślenie razem z naszymi klientami, zapewniając, że wspólnie opracowujemy najbardziej odpowiednie rozwiązania dla danych wyzwań. W tym duchu nasi eksperci techniczni ds. izolacji André Jonscher i kierownik sprzedaży Lech Skomorowski połączyli swoją wiedzę i innowacyjne podejście, aby stworzyć indywidualne rozwiązania ThermaSmart® PRO i ThermaPUR, dostosowane dokładnie do wzmocnienia izolacji naszych historycznych rurociągów w sieciach wodociągowych i miejskich sieciach ciepłowniczych.

INFORMACJE O PROJEKCIE

- 📍 Most Zwierzyniecki Wrocław, Polska
- Klient i instalator: Probudowa Sp. z o.o.
- Odpowiedzialny za projekt w Thermaflex: Lech Skomorowski
- Długość mostu: 62 metry
- Rok: 2022

ZASTOSOWANIE

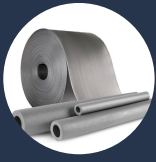
- Wodna i miejska sieć ciepłownicza

🌐 www.thermaflex.com

✉️ international@thermaflex.com



REMONT MOSTU ZWIERZYŃIECKIEGO (ZOO)



ThermaSmart@ PRO



ThermaPUR



Certyfikaty



PROCES PROJEKTU

Po renowacji stalowych rurociągów Thermaflex odegrał kluczową rolę, dostarczając dostosowane rozwiązania izolacyjne z produktami ThermaSmart® PRO i ThermaPUR do rur wodociągowych i rurociągów ciepłowniczych.

W przypadku rur wodociągowych Ø300 mm i Ø350 mm zastosowano nakładające się na siebie arkusze ThermaSmart® PRO o doskonałych właściwościach paroszczelnych. Dodatkowo, pokryta arkuszami otulina ThermaPUR kompleksowo zaizolowała ten system. Na tym etapie projektu Thermaflex ściśle współpracował z MPWiK, odpowiedzialnym za Miejskie Wodociągi we Wrocławiu.

W przypadku rurociągów ciepłowniczych, w celu zmniejszenia strat ciepła, po zakończeniu procesu czyszczenia na istniejących rurach o długości 210 metrów zastosowano izolację ThermaPUR & Wool 350/90 mm z ocynkowanej blachy tytanowej. Specjalna blacha musiała również spełniać wymagania estetyczne Inwestora (Fortum), a w szczególności Miejskiego Konserwatora Zabytków, biorąc pod uwagę historyczne znaczenie budynku. Produkty Thermaflex nie tylko zapewniły wszechstronność, ale także okazały się trwałe dla potrzeb operatorów sieci miejskich.

Materiały izolacyjne o długiej żywotności, takie jak ThermaSmart® PRO i ThermaPUR, mają kluczowe znaczenie dla konstrukcji historycznych. Minimalizują one potrzebę konserwacji, co pomaga zachować integralność tych znaczących budynków. W szczególności ThermaSmart® PRO z certyfikatem Cradle to Cradle® zapewnia zgodność techniczną ze świadomością ekologiczną, która jest bardzo potrzebna na tym historycznym moście.

WYNIKI

Thermaflex przyczynił się do sukcesu projektu, osiągając następujące wyniki:

- Wdrożenie produktów ThermaSmart® PRO i ThermaPUR zaowocowało znaczną poprawą efektywności energetycznej poprzez zminimalizowanie strat ciepła w systemie rur i sieci grzewczej.
- Bezkorozyjne rozwiązanie i długa żywotność produktu zapewniają minimalną konserwację i trwałość mostu, który spełnia wymagania estetyczne, zapewniając zachowanie historycznego znaczenia mostu.
- Szybka instalacja izolacji przyczyniła się do dotrzymania zaplanowanego harmonogramu projektu i zminimalizowała zakłócenia w oryginalnej konstrukcji i użytkowaniu mostu.
- Nośność Mostu Zwierzyńieckiego po remoncie pozostaje bez zmian.



“Thermaflex zapewnił nam pełne wsparcie techniczne, a dzięki sprawnej i bezproblemowej dostawie produktów na miejsce, przebieg prac związanych z izolacją sieci wodociągowej i ciepłowniczej przebiegał sprawnie i zgodnie z planem.”

Artur Ochmański

Kierownik Budowy Kontraktowej
Prubudowa Sp. ogród zoologiczny