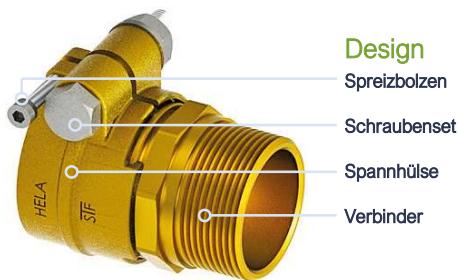


# Flexalen<sup>®</sup> System

## Klemmverschraubung

Vorisiertes Rohrsystem von ThermoFlex<sup>®</sup>

Mechanisches Verbindungssystem für Flexalen<sup>®</sup> PB  
 Mediumrohre



### Vorteile

- Schnelle und einfache Montage ohne Spezialwerkzeuge
- Sicherste Installation in allen Bereichen (für Erdverlegung zugelassen) bei Betriebsbedingungen bis 95°C/8bar
- System Zertifizierung gemäß BRL 5609-2<sup>1</sup> und QB08 (Avis technique Flexalen)
- Sichere und dauerhafte Verbindung ohne Gummidichtungen

### Technische Eigenschaften

System Klemmverschraubung für Flexalen<sup>®</sup> PB Mediumrohre für Trinkwasser-, Heizungs- und Fernwärmeanwendungen. Das System Klemmverschraubung ist in den CSTB/QB08 und KIWA Flexalen<sup>®</sup> Systemzertifizierungen enthalten und wird gemäß BRL KOMO 5609-2 und Avis technique Flexalen fremdüberwacht.

Eigenschaften	
Max. Betriebsdruck	8bar*(95°C)
Standard Dimension ratio (Mediumrohr)	SDR11
Rohrserie (Mediumrohr)	S5
Geeignet für Mediumrohre mit und ohne EVOH-Sperre	
Geeignet zur Verbindung von PB und PEX-Mediumrohre	

\* abhängig vom Durchmesser

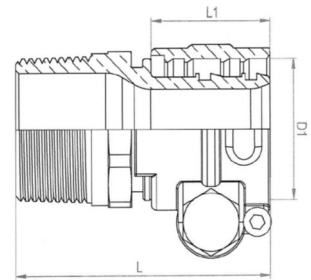
Material	
Material Verschraubungskörper / Verbinder*	CW625N, CB770S
Anschweißende	S355
Spannhülse*	CW625N und CB770S
Schraubenset (Spannschraube)	Rostfreier Stahl 316
Spreizbolzen	Zink Zn

<sup>1</sup> Dimension DA25 bis DA90mm

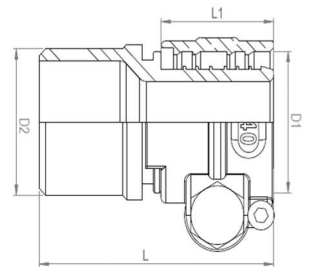
# Verfügbarkeit

Klemmverschraubung mit Außengewindeanschluss					
Artikelcode	Mediumrohr DA x s [mm]	Übergang Außengewinde [Zoll]	L [mm]	L1 [mm]	Gewicht [kg]
1730-020000-481*	20 x 2.8	3/4"	61	25.5	0.19
1730-025000-481	25 x 2.3	3/4"	61	26.0	0.19
1730-032000-481	32 x 3.0	1"	68	29.0	0.32
1730-040000-481	40 x 3.7	5/4"	77	36.0	0.55
1730-050000-481	50 x 4.6	6/4"	79	36.0	0.64
1730-063000-481	63 x 5.8	2"	97	46.0	1.13
1730-075000-481	75 x 6.8	2 1/2"	107	53.0	1.68
1730-090000-481	90 x 8.2	3"	119	58.0	2.59
1730-110000-481	110 x 10.0	4"	135	70.0	4.05
1730-125000-481	125 x 11.4	5"	144	69.0	5.44
1730-140000-481	140 x 12.7	5"	137	70.0	6.71
1730-160000-481	160 x 14.6	6"	145	70.0	7.64

\*SDR7.4 / S3.2



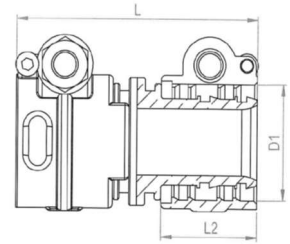
Klemmverschraubung mit Stahl-Anschweißende					
Artikelcode	Mediumrohr DA x s [mm]	Übergang Stahl DN	L [mm]	L1 [mm]	Gewicht [kg]
1730-025000-480	25 x 2.3	DN20	61	26	0.18
1730-032000-480	32 x 3.0	DN25	63	29	0.28
1730-040000-480	40 x 3.7	DN32	75	36	0.50
1730-050000-480	50 x 4.6	DN40	84	36	0.64
1730-063000-480	63 x 5.8	DN50	88	46	0.97
1730-075000-480	75 x 6.8	DN65	101	53	1.57
1730-090000-480	90 x 8.2	DN80	108	58	2.29
1730-110000-480	110 x 10.0	DN100	114	70	3.53
1730-125000-480	125 x 11.4	DN100	120	69	4.34
1730-140000-480	140 x 12.7	DN125	120	70	5.60
1730-160000-480	160 x 14.6	DN150	145	70	7.23



# Verfügbarkeit

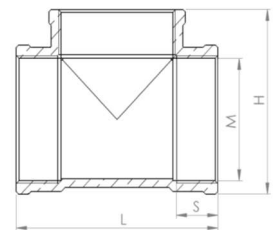
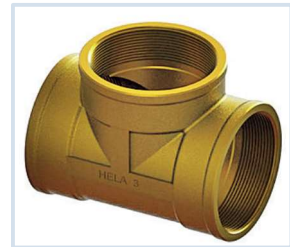
## Klemmverschraubung Verbindung PB-PB Mediumrohr

Artikelcode	Mediumrohr DA x s [mm]	Mediumrohr DA x s [mm]	L [mm]	L2 [mm]	Gewicht [kg]
1730-025025-480	25 x 2.3	25 x 2.3	68	26	0.27
1730-032032-480	32 x 3.0	32 x 3.0	75	29	0.44
1730-040040-480	40 x 3.7	40 x 3.7	90	36	0.82
1730-050050-480	50 x 4.6	50 x 4.6	90	36	0.99
1730-063063-480	63 x 5.8	63 x 5.8	110	46	1.69
1730-075075-480	75 x 6.8	75 x 6.8	128	53	2.64
1730-090090-480	90 x 8.2	90 x 8.2	144	58	4.01
1730-110110-480	110 x 10.0	110 x 10.0	168	70	6.35
1730-125125-480	125 x 11.4	125 x 11.4	167	69	8.10
1730-140140-480	140 x 12.7	140 x 12.7	169	70	10.17
1730-160160-480	160 x 14.6	160 x 14.6	169	70	11.64



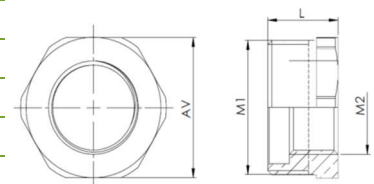
## Messing T-Stück Innengewinde für Klemmverschraubung mit AG

Artikelcode	M Gewinde [Zoll]	L [mm]	H [mm]	Gewicht [kg]
1730-025000-484	3/4"	50	45	0.18
1730-032000-484	1"	60	51	0.28
1730-040000-484	5/4"	72	61	0.44
1730-050000-484	6/4"	84	71	0.64
1730-063000-484	2"	116	92	0.90
1730-075000-484	2 1/2"	130	109	1.82
1730-090000-484	3"	145	123	2.34
1730-110000-484	4"	181	156	3.82
1730-125000-484	5"	238	198	7.00



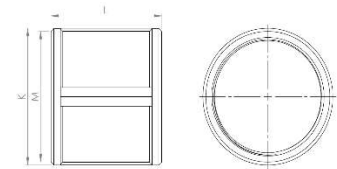
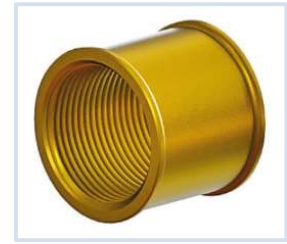
## Messing Reduktion Innen-/Außengewinde für Klemmverschraubung mit AG

Artikelcode	M1 Gewinde [Zoll]	M2 Gewinde [Zoll]	L [mm]	AV [mm]	Gewicht [kg]
1730-032025-485	1"	3/4"	22	34	0.18
1730-040032-485	5/4"	1"	24	43	0.18
1730-050040-485	6/4"	5/4"	26	50	0.28
1730-063032-485	2"	1"	32	62	0.27
1730-063040-485	2"	5/4"	32	62	0.50
1730-063050-485	2"	6/4"	32	62	0.49
1730-075050-485	2 1/2"	6/4"	37	78	0.64
1730-075063-485	2 1/2"	2"	37	78	0.63
1730-090063-485	3"	2"	40	91	0.96
1730-090075-485	3"	2 1/2"	40	91	0.64
1730-110063-485	4"	2"	48	115	2.17
1730-110075-485	4"	2 1/2"	48	115	1.76
1730-110090-485	4"	3"	48	115	1.48
1730-125090-485	5"	3"	57	130	3.12
1730-125110-485	5"	4"	57	130	2.04



# Verfügbarkeit

Messing Muffe Innengewinde für Klemmverschraubung mit Außengewinde				
Artikelcode	M Gewinde [Zoll]	L [mm]	K [mm]	Gewicht [kg]
1730-025025-486	3/4"	37	39	0.15
1730-032032-486	1"	37	39	0.15
1730-040040-486	5/4"	45	50	0.22
1730-050050-486	6/4"	53	56	0.31
1730-063063-486	2"	57	68	0.44



Messing Winkel Innengewinde für Klemmverschraubung mit Außengewinde				
Artikelcode	M Gewinde [Zoll]	L [mm]		Gewicht [kg]
1730-025000-483	3/4"	60		0.20
1730-032000-483	1"	61		0.26
1730-040000-483	5/4"	69		0.36
1730-050000-483	6/4"	76		0.52
1730-063000-483	2"	92		0.73
1730-075000-483	2 1/2"	109		1.47
1730-090000-483	3"	124		1.95
1730-110000-483	4"	157		3.28
1730-125000-483	5"	198		5.29

