

## Gummi endetætning

Gummi endetætning til forsegling af Flexalen® 600 og Flexalen® Multiline præisolerede rør i enderne



### Nødvendige værktøjer

Rensevædske

servietter

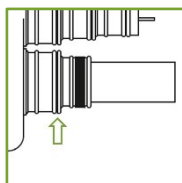
kniv

Kabelbindere

## Anvendelse:

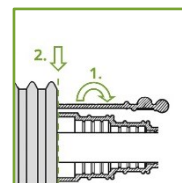
### Konditioner og forberedelser ved anvendelse

- Omgivelsestemperatur: +5 til +40°C
- Medierøret afskæres lige og uden skader
- Hold medierør og kapperør fri for snavs og kondens
- Bemærk: monter endetætningen, inden du skraber medierøret (rødt rør) for at forhindre kontaminering

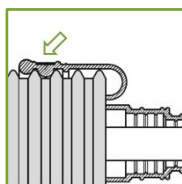


**01.** Vælg den korrekte endetætning til det præisolerede rør. Skær om nødvendigt gummihætten, så den passer til medierørdimensionen. Brug kun rillen ved hætten til dette formål.

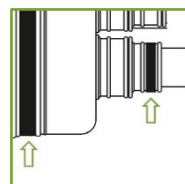
**02.** Rengør områder for montage.



**03.** Fold den del af gummi endetætningen, der er beregnet til kapperøret, med vrangen ud. Påfør gummi endetætningen først på medierøret/-rørene, skub den så vidt muligt imod det isolerede ydrør/isoleringskummet. Hvis det er nødvendigt, anvendes vand eller glide middel som smøremiddel.



**04.** Fold gummi endtætningen tilbage for at dække yderkapperøret. Sørg for, at det overlapper mindst riller af kapperøret og passer ind i den bølgede yderkappe som vist på billede 4.



**05.** Gummiende tætningen fastgøres på både medierøret(erne) og kapperøret ved at montere kabelbinderne udv. I de markerede spor der er beregnet til dette formål. Afskær overskydende længde.

**Bemærk:** Hvis endetætningen er monteret på en rørende, der efterisoleres, skal du ikke montere kabelbinder på kapperøret, men kun på medierørene !.