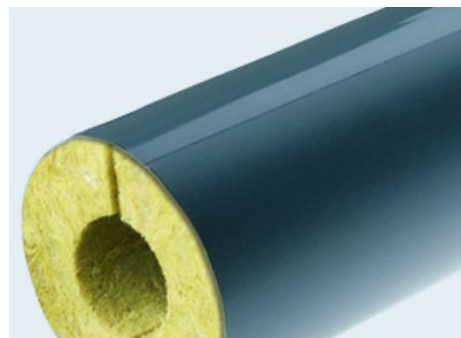


ThermaWool PVC izoliacija

Šiluminė izoliacija

Mineralinės vatos vamzdinė izoliacija su PVC folijos danga, skirta šiluminei ir akustinei šildymo vamzdinių ir pramoninių įrenginių izoliacijai

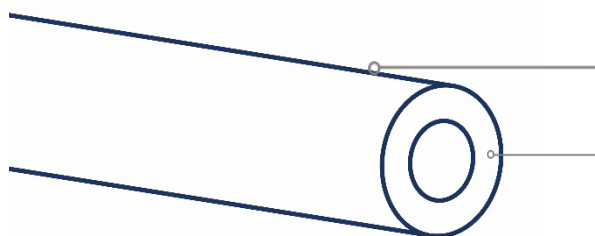


Privalumai

- Atsparumas temperatūrai iki 140 °C
- Be freono
- Aukštos kokybės estetika
- Greitas ir lengvas montavimas

Pritaikymas

- Skirta centrinio šildymo vamzdinių, karšto ir šalto vandens, oro kondicionavimo, ventiliacijos ir saulės energijos kabelių šiluminei ir garso izoliacijai gyvenamuosiuose ir viešuosiuose pastatuose, pramoniniuose, religiniuose ir istoriniuose pastatuose.



Konstrukcija

Sustiprinta PVC plėvelė

Tinkamos izoliacijos apsauga ir papildoma apsauga nuo šilumos nuostolių.

Mineralinė vata

Šiluminė izoliacija



Techninės savybės

| Savybės | Vienetai SI | Vertės | Bandymo metodas |
|--|-------------|--|--------------------------|
| Fizinės savybės | | | |
| Kvapas | - | Neutralus | - |
| Spalva | - | Išorinis apvalkalas: - pilka PVC dangą | - |
| Šiluminės savybės | | | |
| Maks. darbinė temperatūra | °C | +140 | - |
| Šiluminis laidumas (λ) vidinis skersmuo [mm] 60 - 624 | W/m·K | 0,026 @ 10°C 0,030 esant 40 °C 0,033 esant 70 °C | EN 14303:2009+A1:2013 |
| Priešgaisrinės savybės | | | |
| SBI klasifikacija | - | E _L | EN 13501-1+A1:2010 |

Prieinamumas

- Standartinis vamzdinės izoliacijos kevalo ilgis 1 m, supakuotas kartoninėse dėžėse (101 x 40 x 40 cm)

| Vamzdžiai | | | | | | | |
|-----------------------|---------------------------------|----------------------|----|----|----|----|----|
| Vamzdžio skersmuo DN | Vamzdžio Ø išorinis [mm] | Sienelės storis [mm] | | | | | |
| | | 20 | 25 | 30 | 40 | 50 | 60 |
| 8 | 15 | * | * | * | * | - | - |
| 10 | 18 | * | * | * | * | * | * |
| 15 | 22 | * | * | * | * | * | * |
| 20 | 28 | * | * | * | * | * | * |
| 25 | 35 | * | * | * | * | * | * |
| 32 | 42 | * | * | * | * | * | * |
| 40 | 48 | * | * | * | * | * | * |
| | 54 | * | - | * | * | * | * |
| 50 | 60 | * | - | * | * | * | * |
| | 64 | * | * | * | * | * | * |
| 65 | 76 | * | * | * | * | * | * |
| 80 | 89 | * | * | * | * | * | * |
| 100 | 108 | - | * | * | * | * | * |
| 100 | 114 | - | - | * | * | * | * |
| 125 | 133 | - | - | * | * | * | * |
| 150 | 159 | - | - | - | * | * | * |
| 200 | 219 | - | - | - | * | * | * |
| Vamz-džio skersmuo DN | Vamzdžio skersmuo išorinis [mm] | Sienelės storis [mm] | | | | | |
| | | 70 | 80 | 90 | 10 | | |
| 25 | 35 | * | - | - | - | | |
| 32 | 42 | * | - | - | - | | |
| 40 | 48 | * | * | - | - | | |
| | 54 | * | * | - | - | | |
| 50 | 60 | * | * | - | - | | |
| | 64 | * | * | - | - | | |
| 65 | 76 | * | * | - | - | | |
| 80 | 89 | * | * | * | * | | |



| | | | | | |
|-----|-----|---|---|---|---|
| 100 | 108 | * | * | * | * |
| 100 | 114 | * | * | - | * |
| 125 | 133 | - | * | - | * |
| 150 | 159 | - | * | - | * |
| 200 | 219 | - | * | - | * |