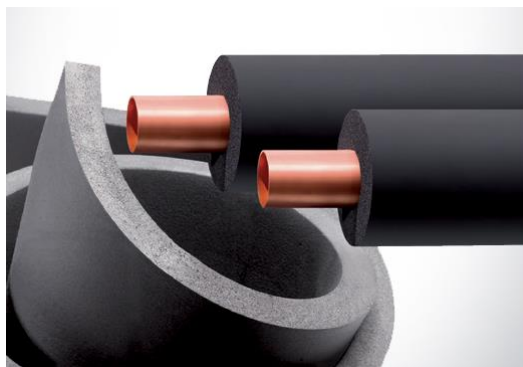


Izolacje Kauczukowe

Izolacja termoizolacyjna

Izolacja termiczna z pianki kuczukowej, charakteryzująca się wysoką elastycznością. Stanowi skuteczne zabezpieczenie instalacji przed kondensacją pary wodnej



Korzyści

- Odporny na dyfuzję pary wodnej
- Odporny na korozję
- Bardzo dobre parametry cieplne minimalizujące straty ciepła
- Elastyczny, nie zawiera włókien (dla wysokich wymagań higienicznych)
- Zabezpieczenie przeciwmikrobowe

Zastosowanie

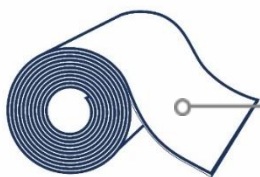
- Zabezpieczenie przed kondensacją pary wodnej, zamarzaniem. Ograniczenie strat energii podczas eksploatacji instalacji chłodniczych, wentylacyjnych, klimatyzacyjnych w budynkach użyteczności publicznej, przemysłowych oraz komercyjnych



Budowa otuliny

Piana kauczukowa

Elastyczna pianka na bazie kauczuku syntetycznego, FEF (Flexible Elastomeric Foam) skuteczna bariera przed kondensacją pary wodnej



Budowa maty

Piana kauczukowa

Elastyczna pianka na bazie kauczuku syntetycznego, FEF (Flexible Elastomeric Foam) skuteczna bariera przed kondensacją pary wodnej
Mata dostępna również w wersji samoprzylepnej

Zastrzeżenie

Wszystkie zalecenia i informacje zawarte w tej karcie są oparte na naszej wiedzy i doświadczeniu. Specyfikacje produktów mają charakter wytycznych. Ponieważ warunki użytkowania systemów są poza naszą kontrolą, użytkownicy muszą upewnić się, że produkty są odpowiednio dopasowane do zamierzonego zastosowania. Nie udziela się gwarancji, że jakiegokolwiek użycie produktów nie naruszy praw należących do innych stron. Zastrzegamy sobie prawo do zmiany projektu produktu i właściwości bez powiadomienia.



Właściwości Techniczne

Właściwości	Jednostka SI	Wartość	Metoda testu
Właściwości fizyczne			
Tolerancje i wymiary graniczne	-	Zgodne	DIN EN 14304:2013-04
Zapach	-	Neutralny	-
Kolor	-	Czarny	-
Właściwości termiczne			
Max. temperatura pracy	°C	+110* (otulina) +85* (powierzchnia płaska)	-
Min. temperatura pracy	°C	-50 (-200*)	-
Wsp. przewodzenia ciepła (λ)	W/m·K	≤0,033 przy temp. -10 °C ≤0,034 przy temp. 0 °C ≤0,035 przy temp. +10 °C	DIN EN ISO 8497 DIN EN 12667
Paroprzepuszczalność			
Współczynnik oporu dyfuzyjnego	μ	≥10.000	DIN EN 13469 DIN EN 12086
Właściwości ogniowe			
Klasa reakcji na ogień **	-	B ₁ -s3, d0 (NRO) - otuliny B ₁ -s3, d0 (NRO) - maty	DIN EN 13501-1
Praktyczna reakcja na ogień	-	Samogasnący, nietworzący płonących kropli	-
Reakcja na ogień	-	Class 0	Według brytyjskich przepisów budowlanych
Rozprzestrzenianie się płomieni po powierzchni	-	Class 1	BS 476-7
Rozprzestrzenianie się pożaru	Indeks rozprzestrzeniania się Sub Index 1	<12 <6	BS 476-6
Właściwości odpornościowe			
Odporność na korozję	-	Spełnia wymagania	DIN 1988
Odporność na grzyby i bakterie	-	Spełnia wymagania	VDI 6022
Zastosowanie na zewnątrz budynków	-	Należy nanieść powłokę ochronną przed promieniowaniem UV***	-
Dalsze certyfikaty/aprobaty			
Sprawdzony przez FIW (European Insulation Keymark Scheme for Thermal Insulation Products)	-	-	Otuliny: 035-FIW-2-008.0-05 Maty: 035-FIW-2-008.0-02
Aprobata UL (UL94)	-	-	Według UL94 V-0, HF-1
Aprobata FM	-	-	-
DNV, Lloyd's Register, See BG	-	-	-

* W przypadku temperatur poniżej -50 °C i powyżej 85°C i/lub 110 °C należy się skontaktować z naszym działem technicznym

** Klasa materiałów budowlanych dotyczy podłoży metalowych albo sztywnych podłoży mineralnych

*** W przypadku zastosowania na zewnątrz budynków należy w ciągu 1 dnia od daty montażu zabezpieczyć izolację płaszczem ochronnym albo powłoką malarską



Dostępność

- Otuliny, standardowa długość 2m, pakowane w kartony (200x30x40cm)

Średnica rury		Grubości i kody katalogowe otuliny				
cale	FE	CU	Grubość ścianki otuliny [mm]			
	zewn. [mm]	zewn. [mm]	6	9	13	19
		6,0	3090-006006-920	3090-009006-920	3090-013006-920	
		8,0	3090-006008-920	3090-009008-920	3090-013008-920	
1/8	10,2	10,0	3090-006010-920	3090-009010-920	3090-013010-920	3090-019010-920
	12,5	12,0	3090-006012-920	3090-009012-920	3090-013012-920	3090-019012-920
1/4	13,5	15,0	3090-006015-920	3090-009015-920	3090-013015-920	3090-019015-920
	17,2	18,0	3090-006018-920	3090-009018-920	3090-013018-920	3090-019018-920
	21,3	22,0	3090-006022-920	3090-009022-920	3090-013022-920	3090-019022-920
	26,9	28,0	3090-006028-920	3090-009028-920	3090-013028-920	3090-019028-920
1	33,7	35,0	3090-006035-920	3090-009035-920	3090-013035-920	3090-019035-920
1 ¼	42,4	42,0		3090-009042-920	3090-013042-920	3090-019042-920
		44,5		3090-009045-920	3090-013045-920	3090-019045-920
1 ½	48,3			3090-009048-920	3090-013048-920	3090-019048-920
	54,0	54,0		3090-009054-920	3090-013054-920	3090-019054-920
	57,0	57,0		3090-009057-920	3090-013057-920	3090-019057-920
2	60,3			3090-009060-920	3090-013060-920	3090-019060-920
	63,5	64,0		3090-009064-920	3090-013064-920	3090-019064-920
	70,0	70,0		3090-009070-920	3090-013070-920	3090-019070-920
2 ½	76,1	76,1		3090-009076-920	3090-013076-920	3090-019076-920
		80,0		3090-009080-920	3090-013080-920	3090-019080-920
3	88,9	88,9		3090-009089-920	3090-013089-920	3090-019089-920
	108,0	108,0		3090-009108-920	3090-013108-920	3090-019108-920
4	114,3	114,0		3090-009114-920	3090-013114-920	3090-019114-920
	125,0			3090-009125-920	3090-013125-920	3090-019125-920
	133,0	133,0		3090-009133-920	3090-013133-920	3090-019133-920
5	139,7			3090-009140-920	3090-013140-920	3090-019140-920
	160,0	159,0		3090-009160-920	3090-013160-920	3090-019160-920



Średnica rury		Grubości i kody katalogowe otuliny						
cale	FE		CU		Grubość ścianki otuliny [mm]			
	zewn. [mm]	zewn. [mm]			25	32	40	50
3/8	17,2	18,0			3090-025018-920	3090-032018-920	3090-040018-920	3090-050018-920
1/2	21,3	22,0			3090-025022-920	3090-032022-920	3090-040022-920	3090-050022-920
3/4	26,9	28,0			3090-025028-920	3090-032028-920	3090-040028-920	3090-050028-920
1	33,7	35,0			3090-025035-920	3090-032035-920	3090-040035-920	3090-050035-920
1 ¼	42,4	42,0			3090-025042-920	3090-032042-920	3090-040042-920	3090-050042-920
	44,5							
1 ½	48,3			3090-025048-920	3090-032048-920	3090-040048-920	3090-050048-920	
	54,0	54,0			3090-025054-920	3090-032054-920	3090-040054-920	3090-050054-920
	57,0	57,0						3090-032057-920
2	60,3			3090-025060-920	3090-032060-920	3090-040060-920	3090-050060-920	
	63,5	64,0			3090-025064-920	3090-032064-920	3090-040064-920	3090-050064-920
	70,0	70,0			3090-025070-920	3090-032070-920		
2 ½	76,1	76,1			3090-025076-920	3090-032076-920	3090-040076-920	3090-050076-920
		80,0						3090-032080-920
3	88,9	88,9			3090-025089-920	3090-032089-920	3090-040089-920	3090-050089-920
	108,0	108,0			3090-025108-920	3090-032108-920		
4	114,3	114,0			3090-025114-920	3090-032114-920	3090-040114-920	3090-050114-920
	125,0						3090-040125-920	
	133,0	133,0						3090-032133-920
5	139,7			3090-025140-920	3090-032140-920	3090-040140-920	3090-050140-920	
	160,0	159,0						3090-032160-920
								3090-040160-920
								3090-050160-920

- Maty, maty samoprzylepne, szer. roli 1000 mm

Kody katalogowe mat	Grubość ścianki [mm]	Ilość w roli [m ²]	Wymiary
Role standard			
3290-006100-920	6	30	1m x 30m roll
3290-010100-920	10	20	1m x 20m roll
3290-013100-920	13	14	1m x 14m roll
3290-016100-920	16	12	1m x 12m roll
3290-019100-920	19	10	1m x 10m roll
3290-025100-920	25	8	1m x 8m roll
3290-032100-920	32	6	1m x 6m roll
3290-040100-920	40	5,5	1m x 5,5m roll
3290-050100-920	50	4	1m x 4m roll
Role samoprzylepne			
3290-006100-930	6	30	1m x 30m roll
3290-010100-930	10	20	1m x 20m roll
3290-013100-930	13	14	1m x 14m roll
3290-016100-930	16	12	1m x 12m roll
3290-019100-930	19	10	1m x 10m roll
3290-025100-930	25	8	1m x 8m roll
3290-032100-930	32	6	1m x 6m roll
3290-040100-930	40	5,5	1m x 5,5m roll
3290-050100-930	50	4	1m x 4m roll